

Die Gewährleistung entspricht der gesetzlichen Regelung. Eine Rücksendung kann nur nach vorheriger Absprache und in der Originalverpackung erfolgen. Bitte unbedingt einen maschinell erstellten Kaufbeleg und eine Fehlerbeschreibung beilegen. Von der Gewährleistung ausgeschlossen sind Defekte, die durch Überlastung, unsachgemäße Behandlung oder bei Teilnahme an Wettbewerben entstanden sind.

---

Limited warranty - defective products must be returned in original packaging - please add a copy of the original purchasing invoice showing the purchasing date and a detailed description of the failure. Failure caused by overload, misuse or by using the product for competition purpose are not covered by the warranty.

---

De garantie bepalingen van alle door ground zero geleverde producten is volgens wettelijke bepalingen geregeld, Een retourzending kan alleen na duidelijke afspraak en in de originele verpakking plaatsvinden. SVP een aankoopbon en een duidelijke storingsomschrijving bijvoegen. Van garantie uitgesloten zijn defecten door overbelasting, onkundig gebruik, of door deelname aan wedstrijden (SPL) ontstaan zijn.

---

La garantie est conforme aux droits legaux. Un retour du produit défectueux doit être dans son emballage d'origine sur présentation du reçu ou de la facture indiquant la description du défaut. La présente Garantie n'est pas applicable lorsque le produit a été endommagé en raison : Mauvaise alimentation, TROP de puissance (HP, Subwoofer) Accident, Installation ou Utilisation non conforme aux normes Technique (Concours SPL).

## **GROUND ZERO GmbH**

**Erlenweg 25; D - 85658 Egming**

**Tel. 08095/873-830 Fax -8310**

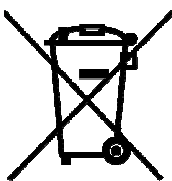
**[www.ground-zero-audio.com](http://www.ground-zero-audio.com)**

Wir behalten uns das Recht vor, zukünftig nötige Änderungen oder Verbesserungen an dem Produkt vorzunehmen ohne den Kunden darüber zu informieren.

We reserve the right to make needed change or improvement to the product without informing customer about this in advance.

Wij behouden ons het recht om de nodige veranderingen of verbeteringen aan het product door te voeren zonder de klant hierover te informeren.

Nous réserve le droit d'entreprendre à l'avenir nécessairement des modifications ou des améliorations au produit sans informer le client.





GERMAN  
ENGINEERING

# GROUND ZERO

## MOBILE ENTERTAINMENT

### CAR SPECIFIC

### 25 CM / 10" ACTIVE SUBWOOFER

Anleitung / Owner's Manual

## GZCS GOLF6 ACT

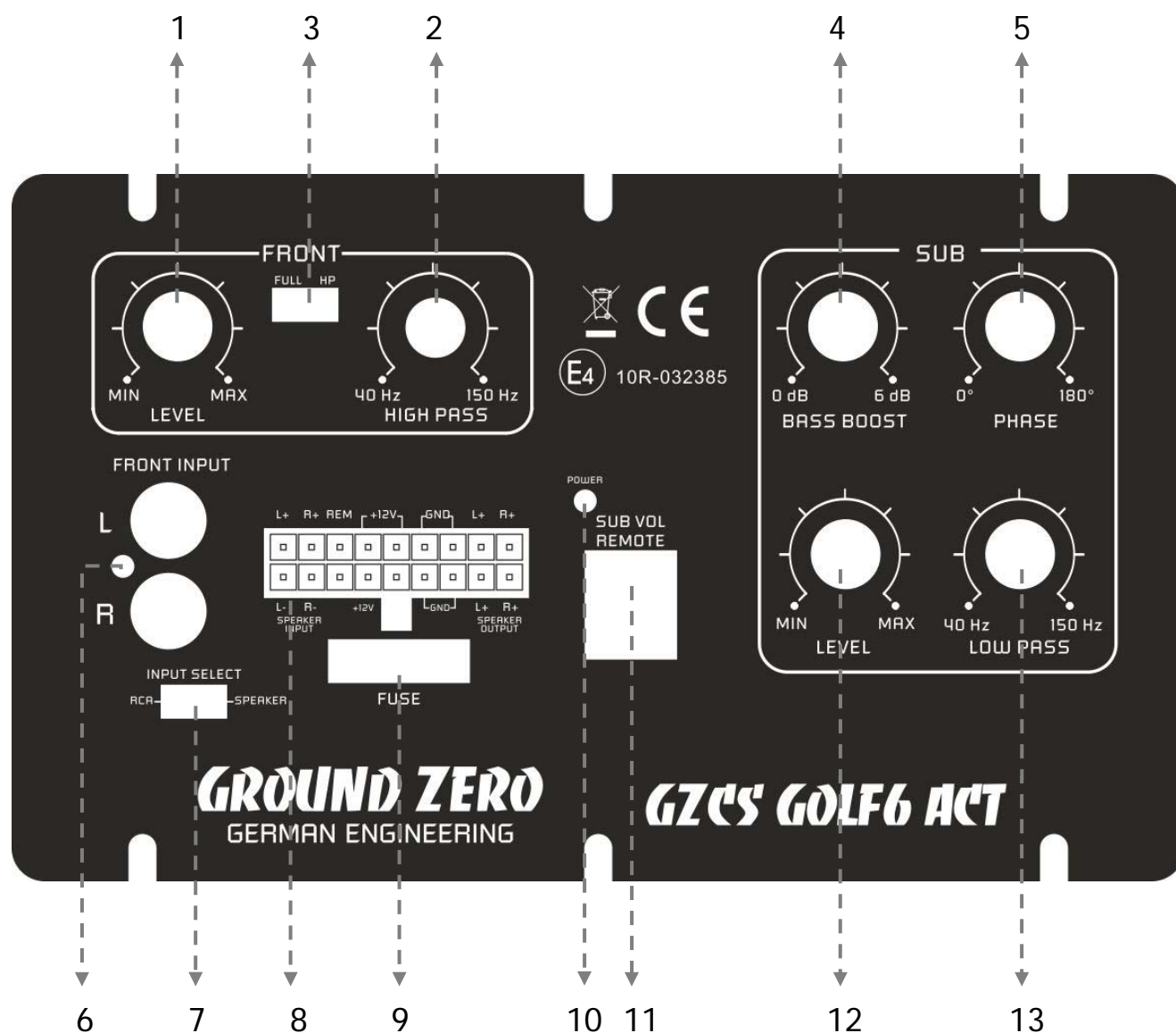
- VW-Spezifischer Aktiv-Subwoofer für Golf 6 (3 & 5 Tüer) / VW-Specific active subwoofer for Golf 6 (3 & 5 Doors)
- Integrierter 3-Kanal Verstärker / Integrated 3-Channel amplifier
- Plug 'n' play mittels Quadlock-Adaption / Plug 'n' play by quadlock adaption
- Passend für alle passiven VW Soundsysteme / Fitable for any passive VW soundsystem
- Inklusive Bass Pegelfernbedienung / Including bass remote



## Technische Daten / Technical Data

Model	GZCS GOLF6ACT
Woofer	25 cm / 10"
Membran / Cone / Membrane	IMPP
Max. Ausgangsleistung / Max. Output Power / Puissance Max	2 x 70 W & 1 x 250 W
RMS Ausgangsleistung / RMS Output Power / Puissance RMS	2 x 50 W & 1 x 200 W
Hochpass / Highpass / Filtre passe haut	40 – 150 Hz (Front)
Tiefpass / Lowpass / Filtre passe bas	40 – 150 Hz (Sub)
Phasenregler / Phase shift	0 – 180° (Sub)
Bass boost	0 – 6 dB (45 Hz) [Sub]
Empfohlene Betriebsspannung / Source voltage / Tension d' emploi	11 – 15 VDC

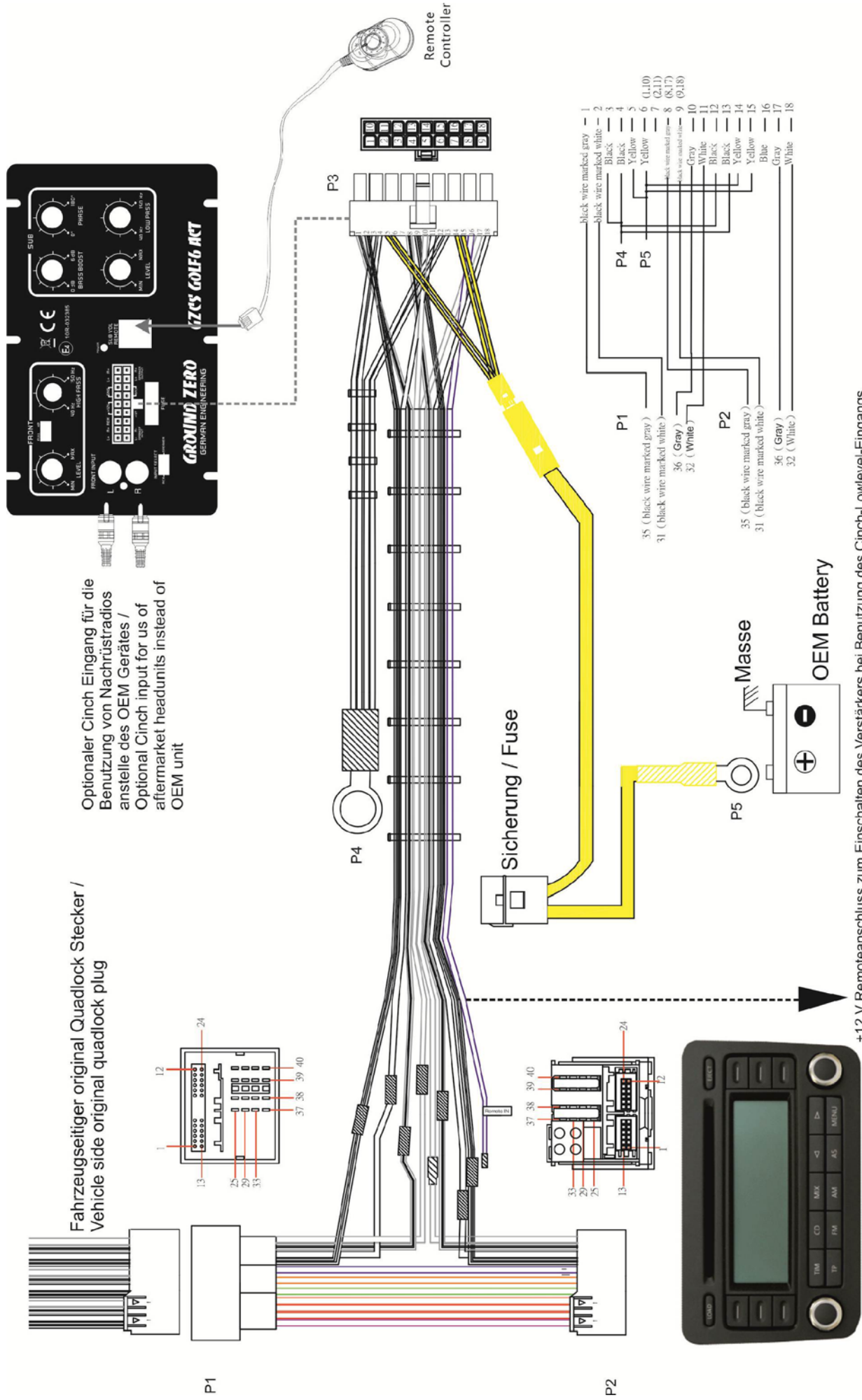
## Anschlüsse und Einstellungen / Connections and functions



## Anschlüsse und Einstellungen / Connections and functions

No	Erklärung	Declaration
1	<b>Level Front</b> Hiermit lässt sich die Eingangsempfindlichkeit der Front-Endstufenkanäle regeln.	<b>Level Front</b> Knob for adjusting the input sensitivity of the front channels.
2	<b>Hochpass Filter</b> Hochpassfilter zum Einstellen der unteren Grenzfrequenz von 40 – 150Hz der Front Lautsprecher	<b>High Pass Filter</b> High pass filter for adjusting the cut-off frequency below 40 – 150Hz of the front speakers.
3	<b>Frequenzweichen Schalter</b> Erlaubt das Umschalten der Frequenzweiche von „Fullrange“ (keine Filterung) auf High Pass.	<b>Crossover switch</b> Allows switching from fullrange mode (without filter) to high pass filter.
4	<b>Bass Boost</b> Zur Regelung einer Bassanhebung bei 45Hz von 0 – 6dB.	<b>Bass Boost</b> For adjusting a bass boost at 45Hz from 0 – 6dB.
5	<b>Phasenregler</b> Regelt die Phase des Subwoofers stufenlos von 0 – 180°.	<b>Phaseshift</b> Adjust the phase of the subwoofer from 0 – 180°.
6	<b>Low Level Eingänge</b> Optionale Cinch-Eingänge zum Betrieb an einem universellen Nachrüst Radio anstelle des Original VW Gerätes.	<b>Low Level Input</b> Optional RCA input to connect it with a universal aftermarket headunit instead of the OEM VW unit.
7	<b>Input Select</b> Hier wählt man zwischen dem Betrieb über die Lautsprechereingänge (High Level über Quadlock Adaption) oder Cinch Eingang (Low Level)	<b>Input Select</b> Here you can choose between operation with speaker input (high level with quadlockadaption) or RCA input (low level).
8	<b>Hauptstecker</b> Zum Anschluss des mitgelieferten Kabelbaumes.	<b>Main Connector</b> For connecting the delivered cable harness.
9	<b>Sicherung 20A</b>	<b>Fuse 20A</b>
10	<b>Power LED</b>	<b>Power LED</b>
11	<b>Bass Fernbedienung</b> Zur Einstellung des Bass Pegels.	<b>Remote Controller</b> Volume level knob, to adjust the bass level.
12	<b>Level Sub</b> Hiermit lässt sich die Eingangsempfindlichkeit des Subwoofer Endstufenkanals regeln.	<b>Level Sub</b> Knob for adjusting the input sensitivity of the subwoofer channel.
13	<b>Tiefpass Filter</b> Tiefpassfilter zum Einstellen der oberen Grenzfrequenz von 40 – 150Hz des Subwoofers.	<b>Low Pass Filter</b> Low pass filter for adjusting the cut-off frequency above 40 – 150Hz of the subwoofer.

# Anschlüsse / Connections



Optionaler Cinch Eingang für die Benutzung von Nachrüstgeräten / Optional Cinch input for us of aftermarket headunits instead of OEM unit

Fahrzeugseitiger original Quadlock Stecker / Vehicle side original quadlock plug

+12 V Remoteanschluss zum Einschalten des Verstärkers bei Benutzung des Cinch-Lowlevel-Eingangs  
+12 V Remote connection for switching on the amplifier when using the RCA-Low level input